

2018

东 工 学 - 学
2018 Android 实



恒宇创 信息 技 公司

2018-6-8

关于 恒宇创 内实

实 师导师 年 关 业 ， 年 据学 和各大I 公司 招
合学 实 情况定制实战性强、 入 体 。
我 不 提供 多个 业 、各 捆 开发平台 到大家。我 只
提供 业 主 、 开发技 、 和 心准备 实战 ，当你
掌 些， 业 、各 小 e。 不变应万变，
成 ， 应对 ， 才 我 恒宇创 实 学 念。

实 各

一 安卓 基 技

	android基 技 基 开发使 技 式
	化 入 化
	SQLite 据 嵌入式 数据库SQLite 念 在安卓中 使 式

二

后台 建

体实

内容	
：	
： 境 建	
： 一个 序 成	
： 基 使 式	
： 布局 使	
习 单 例子	
： 使 式和	
： 命周 ， 和加 式	
： 开启 式	
习例子	
： 中常 使	
： 定义 使	
中广 ， 使	
： 多 使 式	
： 多个例子 习	
地 数据库 数据库 使 式	
后台 建和使	
：	
、 、 、	
、	
合	
实	
常 使	
常	
分	
： 分 ， 定 ， 定小 ， 定	
： 提供 套备 向， 也可 小 己	
前 ， 分 ， 合。	
： 小 为单 ， 为准 对于 技	
分 和技 克准备	
： 各小 人员 务分 和周 把控	
： 各小 开发	
： 中 技 插	

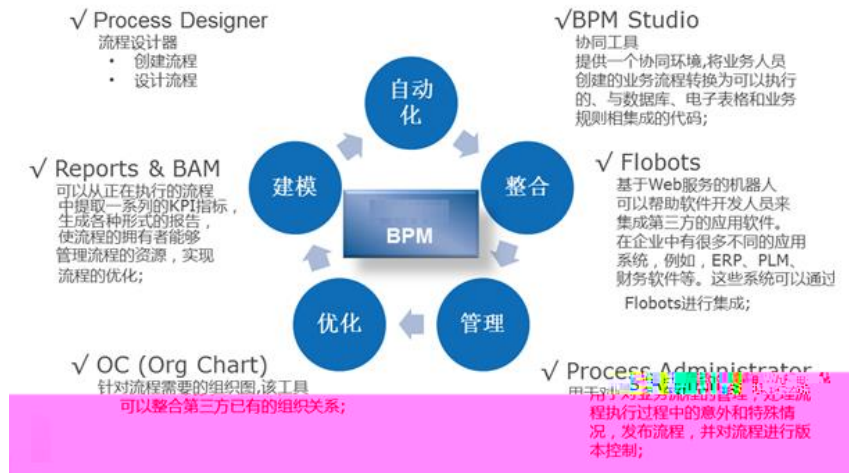
各小	合和	
	准备工作	

实

仁 医 护工

当今，不人，些情况寻找护工护，家人可常工作，当前护工情况，人家属找到合己护工。同也了护工情况。为，我平台可便安全决些

一、 个 扣



三、 人为中心，加 业务 动化

协同合作建 —— 业务团 与 I 团 手共同

可 化、图形化原型 —— 即上手

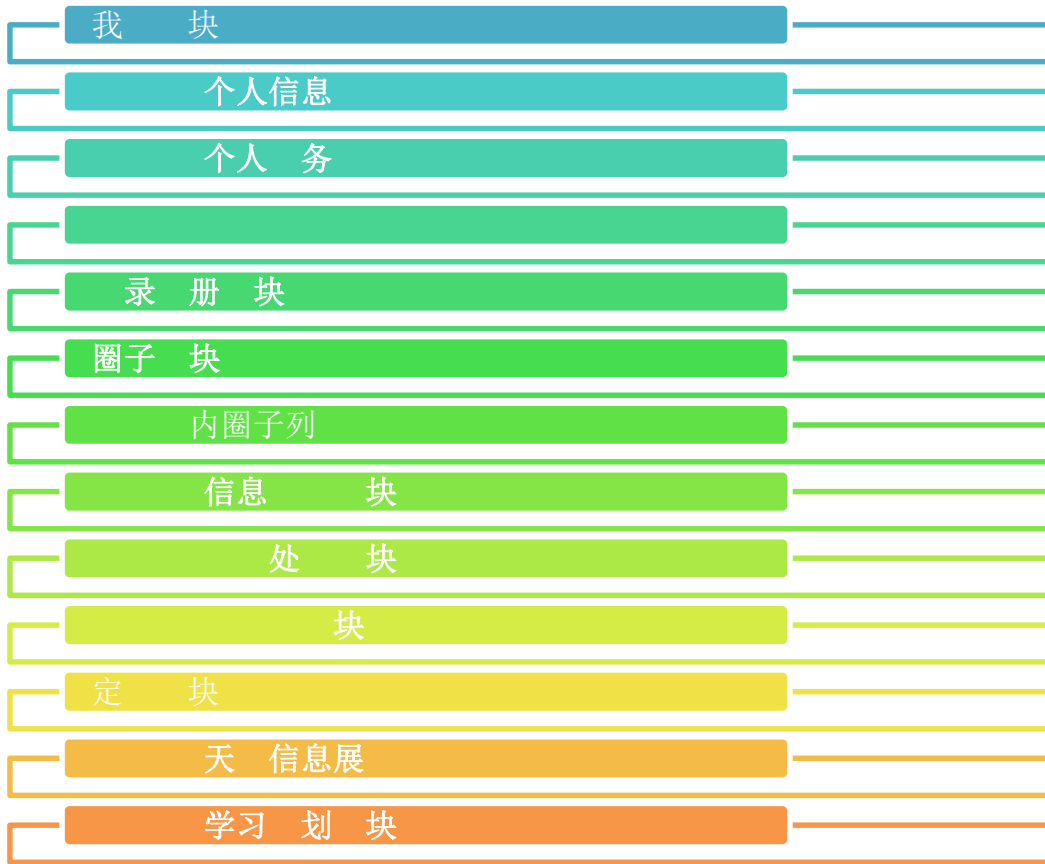
协同合作开发 —— 持协同开发 境

A t ve D ve y ——按 、分 同一个 ，

块

掌上 工

块



分产品

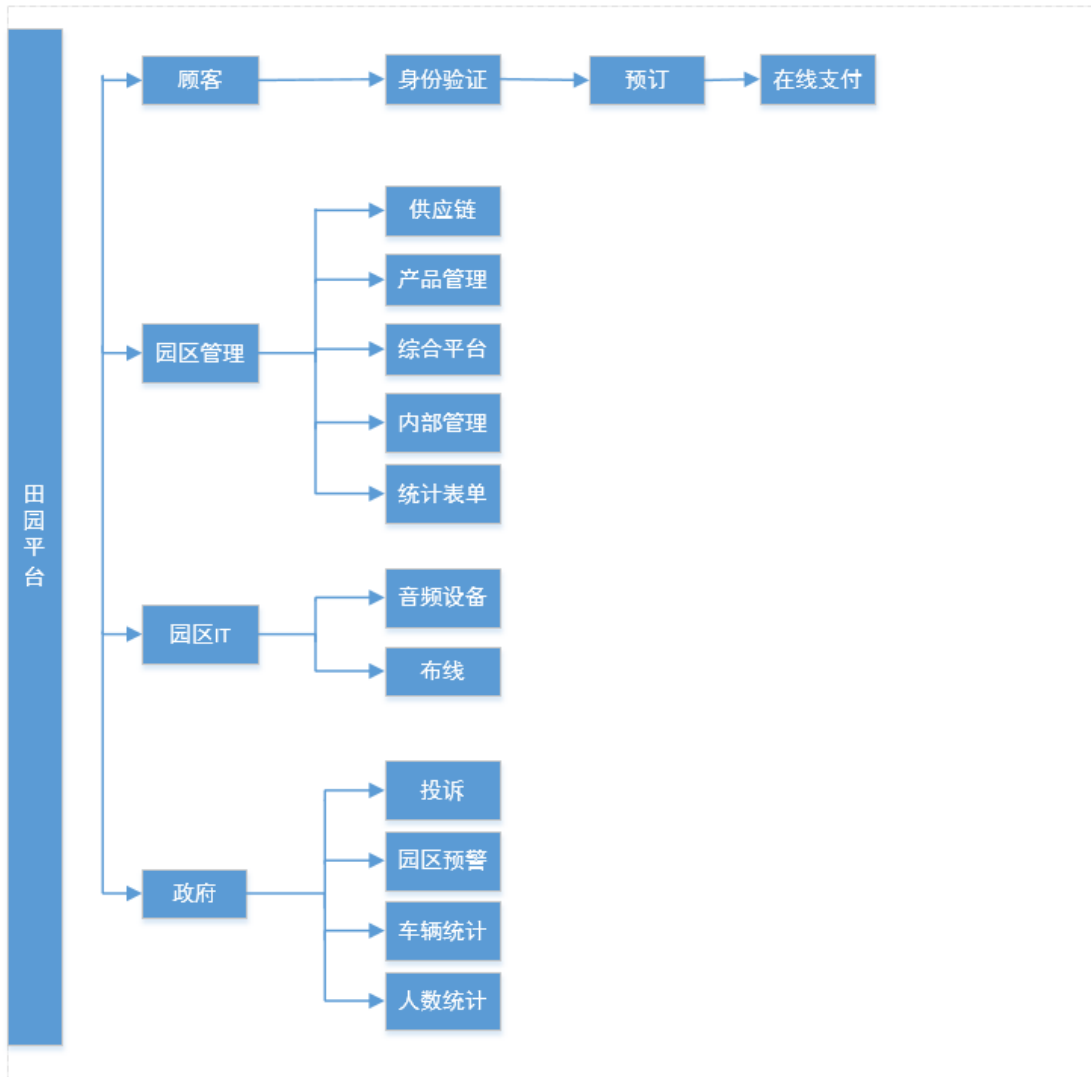




农家乐

农家乐 形式，农 向城市 人提供 一 回归 得 心
 、愉悦 式。一 ，农家乐 业主利 当地 农产品 加工，
 客人 ，成 ，因 就不 。且农家乐周围一 丽 或 园
 光， ， 境 ，可 人 压力，因 受到很多城市人 喜 。

块

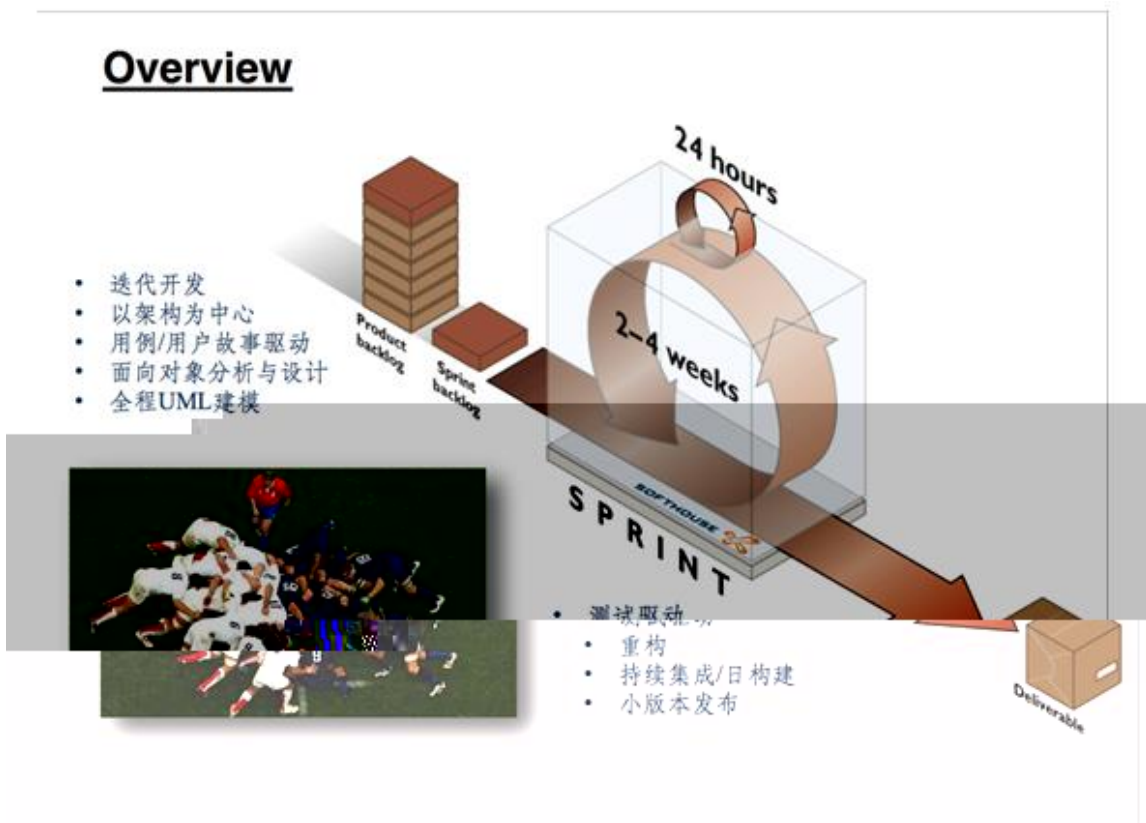


分产品

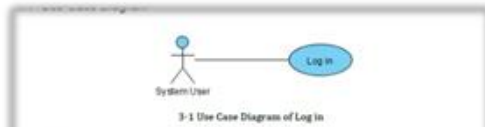




与



用例驱动



1.2 Use-Case Description

1.2.1 登录

- **Use Case Name**
Log in (系统用户登录)
- **Use Case ID**
UC-ECRM-LOGIN-01
- **Brief Description**
所有系统用户在访问 SaaS CRM 系统的功能和数据前，必须先进行登录。系统用户登录时必须输入用户名、密码、验证码等系统认证信息。此外，系统还提供自动登录功能。用户登录成功后，系统显示主界面和用户有权访问的各种资源。
- **Actors**
系统所有用户 (System User)
- **Flow of Events**
 - > **Basic Flow**
 1. 当用户要访问 SaaS CRM 系统时，用例开始；
 2. 用户进入系统登录界面；
 3. 系统要求输入用户名（亦称之为系统账号名，或系统登录名）、登录密码、验证码等用户身份认证信息，并要求选择系统支持语言，包括简体中文、繁体中文、英文三种，缺省为简体中文；
 4. 用户输入自己的登录用户名、密码、验证码，选择系统支持语言（缺省为简体

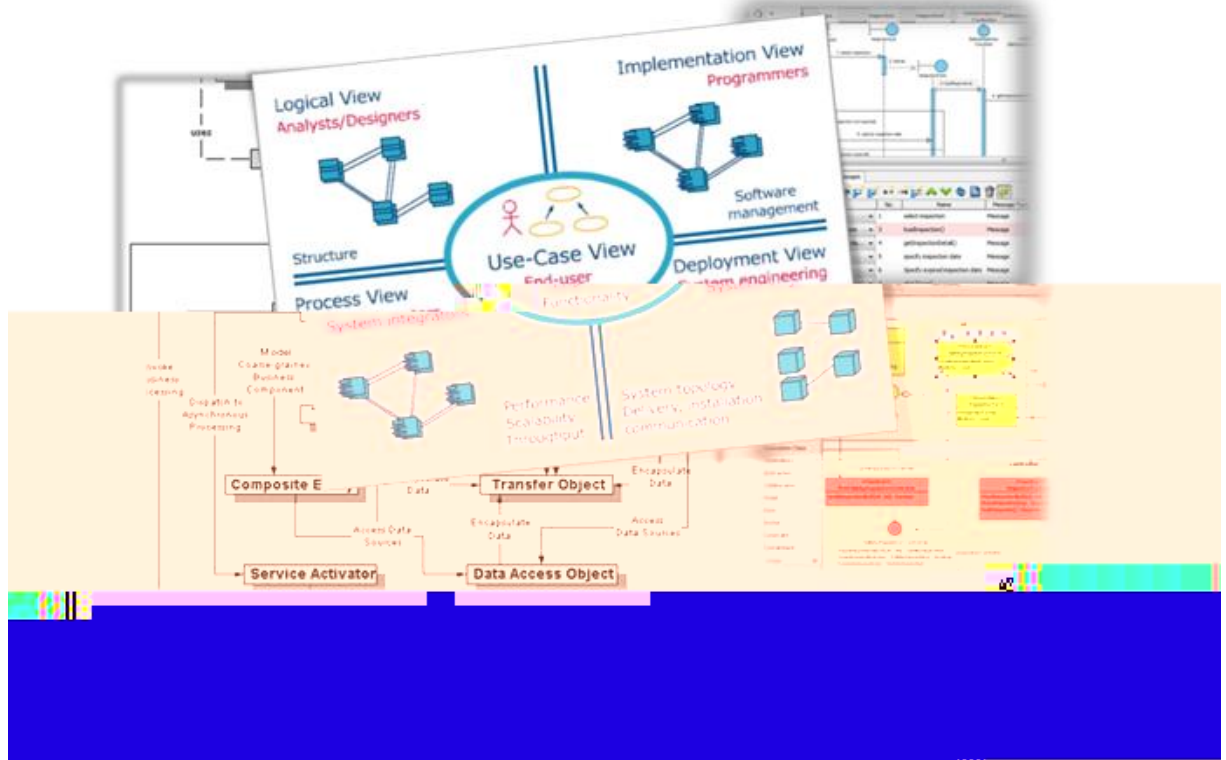
需求分析是从使用者的角度而不是开发者的角度描述用户对开发产品的需求。根据用户对产品功能的期望，对采集到的原始需求进行分析、整理、辨别和归纳，“去伪存真，查漏补缺”，提取出产品外部功能以及系统和外部环境关系的描述，最终形成系统、明确的软件需求。

本系统的需求分析主要采用用例建模 (Use-Case Modeling) 技术。系统用例建模用术语为系统的需求建模，描述系统功能，关注系统做什么，不涉及系统怎样做。用例模型驱动系统分析、设计、实现及测试的全过程，是软件开发过程的起点和终点。

用例图+用例简述 (Use-Case Brief Descriptions) ”篇幅不多，内容精炼，力求全面，有助于迅速把握需求的总体信息。

用例图+用例规约 (Use-Case Specifications) ”则对最重点、最关键、最容易产生分歧的需求和用例进行细化和详述。

以架构为中心，OOAD与UML建模



会议与报告制度


- 站立式日例会
- 迭代计划会议
- 迭代评审会议
- 迭代总结会议



- 日报
- 周报
- 迭代总结报告

与

考核标准

等级	得分	说明
 优秀	90~100	表现出色，创造性地、超出预期地完成实训质量目标。
良好	76~89	表现令人满意，达到期望质量目标。
合格	60~75	表现尚可，基本完成实训目标，但还有待改进和完善。
不合格	<60	没有达到实训目标。

制作人：

9

恒宇创 信息 技 公司